

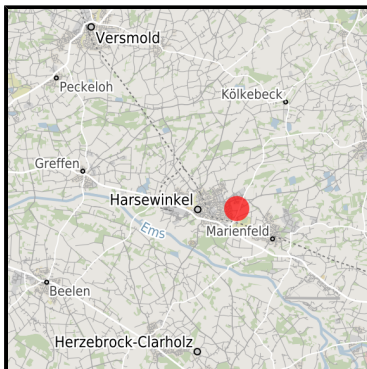
Westlich Steinhäger Straße

Ort: Harsewinkel

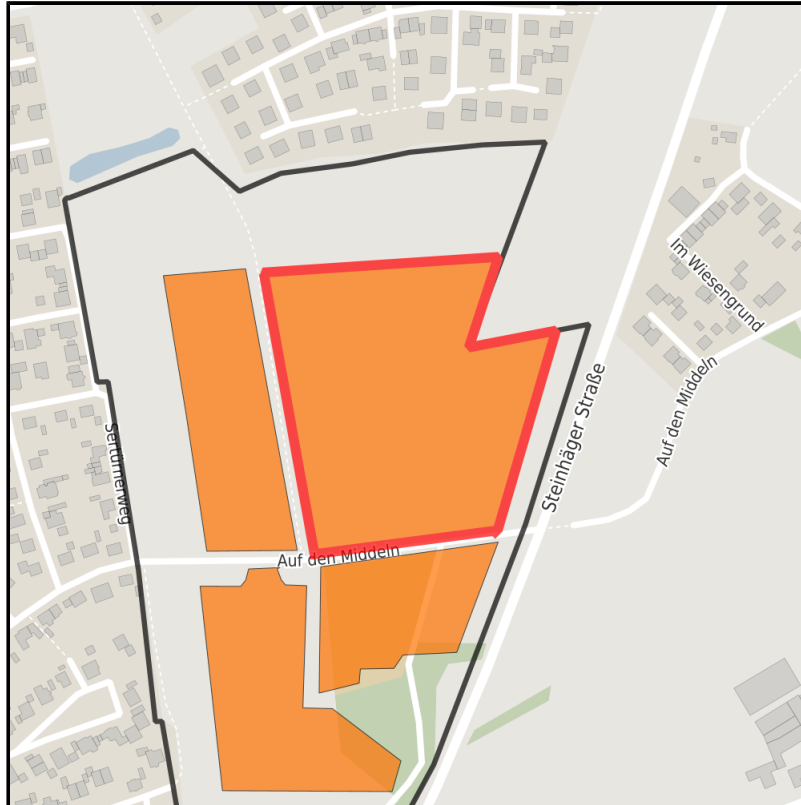
www.germansite.de



Regionale Übersicht



Kommunale Übersicht



Detailansicht

Grundstück

| | |
|--------------------|--|
| Flächengröße | 39.895 m ² |
| Preis | 53,50 €/m ² |
| Preis Kommentar | Kaufpreis inkl. Erschließungskosten (ohne Hausanschlüsse für Kanal und Wasser) |
| Verfügbarkeit | Kurzfristig verfügbare Fläche (bis 2 Jahre) |
| Frei parzellierbar | Ja |
| 24h-Betrieb | Nein |

Detailinformationen zum Gewerbegebiet

Die Stadt Harsewinkel unterstützt die Erweiterung und Ansiedlung von Betrieben und stellt dazu Flächen zu günstigen Konditionen zur Verfügung.

| | |
|-----------------------------|--|
| Branchenschwerpunkt | In der Stadt: Maschinen- und Werkzeugbau, Automatisierung, Nahrung und Genuss, Recycling |
| Gewerbesteuer | 370,00 % |
| Hebesatz | |
| Informationen zum Kaufpreis | Kaufpreis inkl. Erschließungskosten (ohne Hausanschlüsse für Kanal und Wasser) |
| Gebietsausweisung | GE |
| Besonderheiten | Mindestgröße der Parzellen 2.000 m ² |

Links

Weitere Infos auf der Homepage der Stadt Harsewinkel

Verkehrsinfrastruktur

Informationen zu Harsewinkel

<http://www.harsewinkel.de>

EXPOSÉ

Westlich Steinhäger Straße

Ort: Harsewinkel

Ansprechpartner

Markus B. Wiegert

Stadt Harsewinkel Die Mähdrescherstadt

Wirtschaftsförderung

Münsterstr. 14

33428 Harsewinkel

Deutschland

+49 5247 935-107

+49 5247 935-170

markus.wiegert@harsewinkel.de

<http://www.harsewinkel.de>