

EXPOSÉ

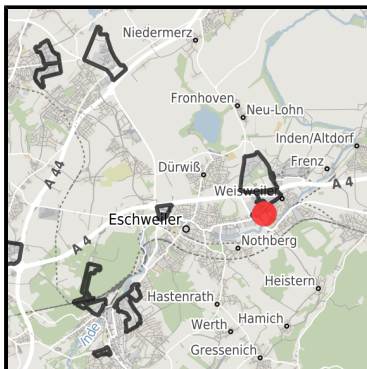
Gewerbegebiet Südlich Elektrowerk

Ort: Eschweiler

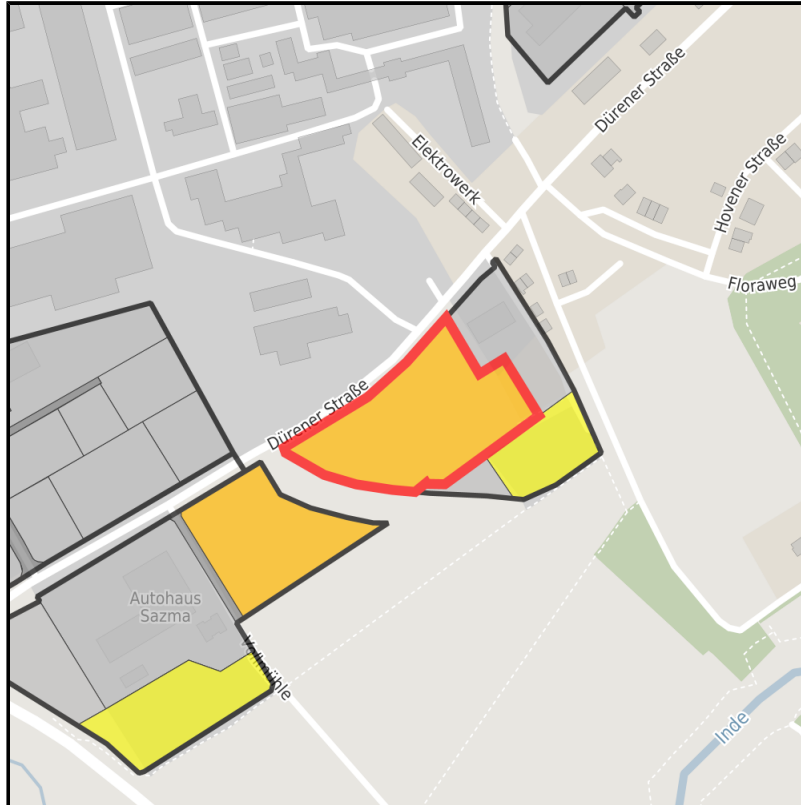
www.germansite.de



Regionale Übersicht



Kommunale Übersicht



Detailansicht

Grundstück

| | |
|----------------------|---|
| Flächengröße | 12.940 m ² |
| Verfügbarkeit | Mittelfristig verfügbare Fläche (2-5 Jahre) |
| Ausweisung im B-Plan | Gewerbegebiet (GE) |
| Frei parzellierbar | Nein |
| 24h-Betrieb | Nein |

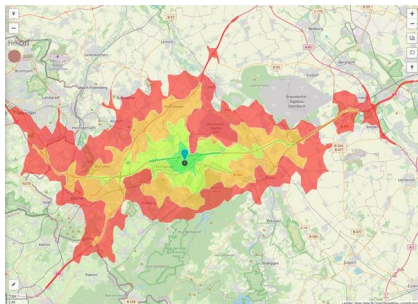
Gewerbegebiet Südlich Elektrowerk**Ort: Eschweiler**

www.germansite.de

Detailinformationen zum Gewerbegebiet

Das Gewerbegebiet liegt in unmittelbarer Nähe der Autobahnauffahrt A 4 Eschweiler-Ost sowie zur L 11n, über die die A 44 auf kurzem Wege erreichbar ist. Auch die Anbindung an den öffentlichen Nahverkehr ist per Bus und Euregiobahn gewährleistet.

| | |
|------------------------|----------------------------------|
| Branchenschwerpunkt | Keine |
| Gewerbesteuer Hebesatz | 430,00 % |
| Preis | 41,00 - 51,00 € / m ² |
| Gebietsausweisung | GE |

Links<https://www.gistra.de>

Erreichbarkeit in 20 Minuten: 610.000
Einwohner

Verkehrsinfrastruktur

| | | |
|----------------------------|----------------------|-------|
| Autobahn | A4 | 2 km |
| Autobahn | A44 | 4 km |
| Flughafen | Maastricht-Aachen | 50 km |
| Flughafen | Köln-Bonn | 70 km |
| Hafen | Born (NL) | 50 km |
| Hafen | Köln | 60 km |
| Schienengüterverkehr (SGV) | Kraftwerk Weisweiler | 0 km |

Informationen zu Eschweiler

Eschweiler liegt am Nordhang der Eifel beidseits der Inde und ist eingebettet in eine reizvolle und waldreiche Umgebung. Im Norden präsentiert sich der Blaustein-See als attraktives Natur- und Erholungsgebiet mit einem vielfältigen Freizeitangebot.

Die unmittelbare Grenznähe zu den Wirtschaftsräumen Niederlande und Belgien sowie die direkte Nachbarschaft zur Technischen Hochschule sowie zur Fachhochschule Aachen und zum Forschungszentrum Jülich machen Eschweiler in zentraler Lage zu einem hervorragenden Standort.



EXPOSÉ

Gewerbegebiet Südlich Elektrowerk

Ort: Eschweiler

GERMAN.SITE
SITES AND REAL ESTATE

www.germansite.de

Ansprechpartner

René Schulz

Stadt Eschweiler

Deutschland

+49 (0)2403/71-452

+49 (0)2403/71-534

rene.schulz@eschweiler.de

<http://www.eschweiler.de>

In Zusammenarbeit mit:



Aachener Gesellschaft für Technologietransfer und Innovation AGIT mbH

Frank Leisten

+49(0)241 475773-50

f.leisten@agit.de

<http://www.agit.de>