

EXPOSÉ

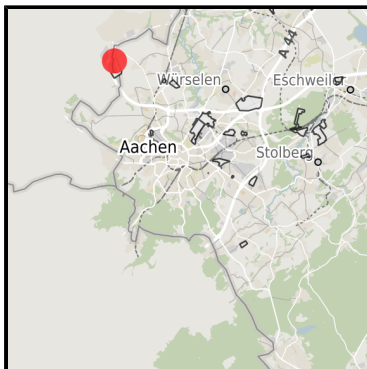
Avantis - European Business Park

Ort: Aachen

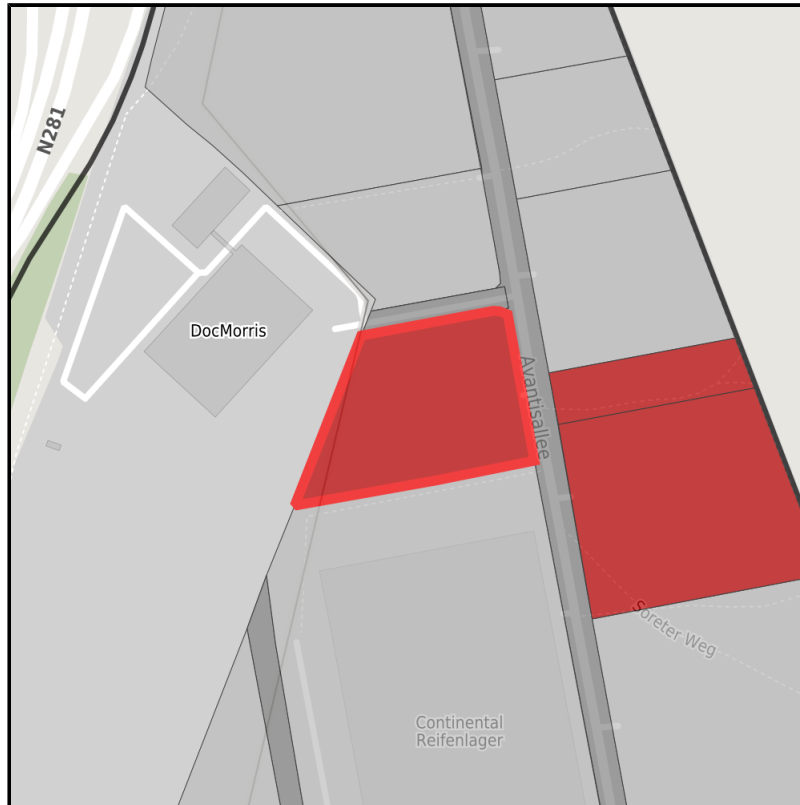
www.germansite.de



Regionale Übersicht



Kommunale Übersicht



Detailansicht

Grundstück

Flächengröße	17.300 m ²
Verfügbarkeit	Sofort verfügbare Fläche
Ausweisung im B-Plan	Gewerbegebiet (GE)
Frei parzellierbar	Nein
24h-Betrieb	Nein

Detailinformationen zum Gewerbegebiet

In Ihrem neuen Europa gibt es keine Grenzen!

EXPOSÉ

Avantis - European Business Park

Ort: Aachen

www.germansite.de

AVANTIS liegt direkt auf der Staatsgrenze zwischen Deutschland und den Niederlanden. Bislang einmalig in Europa ist der grenzüberschreitende Bebauungsplan, der vor kurzem aktualisiert wurde, so dass nun neben der Ansiedlung innovativer Technologieunternehmen nun noch mehr Möglichkeiten auch für Logistik-Unternehmen bestehen. Bereits angesiedelte Firmen wissen die flexiblen Wahlmöglichkeiten z. B. in Bezug auf die Wahl des Steuerrechtes zu schätzen. 60 % dieses 100 ha großen Areals liegen auf deutscher, 40 % auf der niederländischen Seite der Staatsgrenze.

Branchenschwerpunkt Logistikunternehmen, klassische Gewerbe- und Büroansiedlungen

Wichtigste Unternehmen Deutsche Post DHL, Honold Logistik Group, Vodafone, DocMorris NV, Micromeritics GmbH, Naebbers Elektro BV

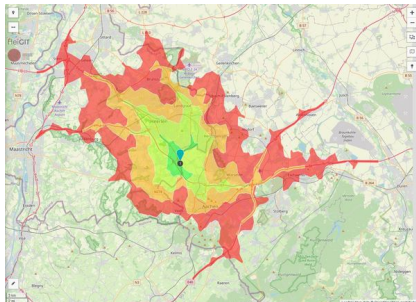
Gewerbesteuer Hebesatz 475,00 %

Preis 120,00 € / m²

Gebietsausweisung GE

Links

<https://www.gistra.de>



Erreichbarkeit in 20 Minuten: 685.000 Einwohner



Grenzenlose Möglichkeiten auf AVANTIS!



Verdoppeln Sie Ihre Chancen mit AVANTIS!

EXPOSÉ

Avantis - European Business Park

Ort: Aachen

Verkehrsinfrastruktur

Autobahn	A4	0,1 km
Flughafen	Maastricht Aachen Airport	36 km
Flughafen	Flughafen Lüttich	80,1 km
Hafen	Binnenhavenweg Stein (NL)	29 km
Hafen	Holtum-Nordweg Born (NL)	44,3 km
Schienengüterverkehr (SGV)	AC-Hbf	16,4 km

EXPOSÉ

Avantis - European Business Park

Ort: Aachen

Informationen zu Aachen

Die Stadt Aachen hat sich vom Zentrum des alt-industrialisierten Kohlerevierts zum Mittelpunkt einer der führenden High-Tech-Regionen Europas entwickelt. Basis des fließenden Umstrukturierungsprozesses ist das herausragende Wissenschafts- und Forschungspotential. Exemplarisch zu nennen sind insbesondere die Rheinisch-Westfälische Technische Hochschule und die renommierte FH Aachen. Die Stadt Aachen ist ein Spiegel europäischer Geschichte und eines dynamischen, multikulturellen Gemeinwesens.



EXPOSÉ

Avantis - European Business Park

Ort: Aachen

Ansprechpartner

Felix Delahaye

Avantis GOB

Geschäftsführer

Snellius 11

52072 Aachen

Deutschland

+49 - 241-936014

+49

felixdelahaye@avantis.org

<http://www.avantis.org>

In Zusammenarbeit mit:



Aachener Gesellschaft für Technologietransfer und Innovation AGIT mbH

Frank Leisten

+49(0)241 475773-50

f.leisten@agit.de

<http://www.agit.de>