

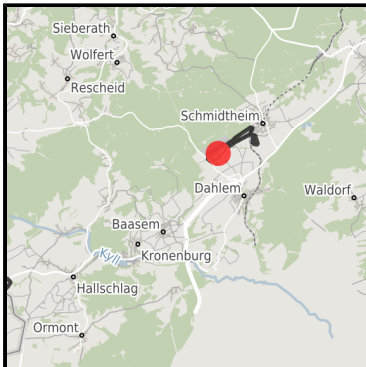
EXPOSÉ

Gewerbegebiet Dahlemer Binz

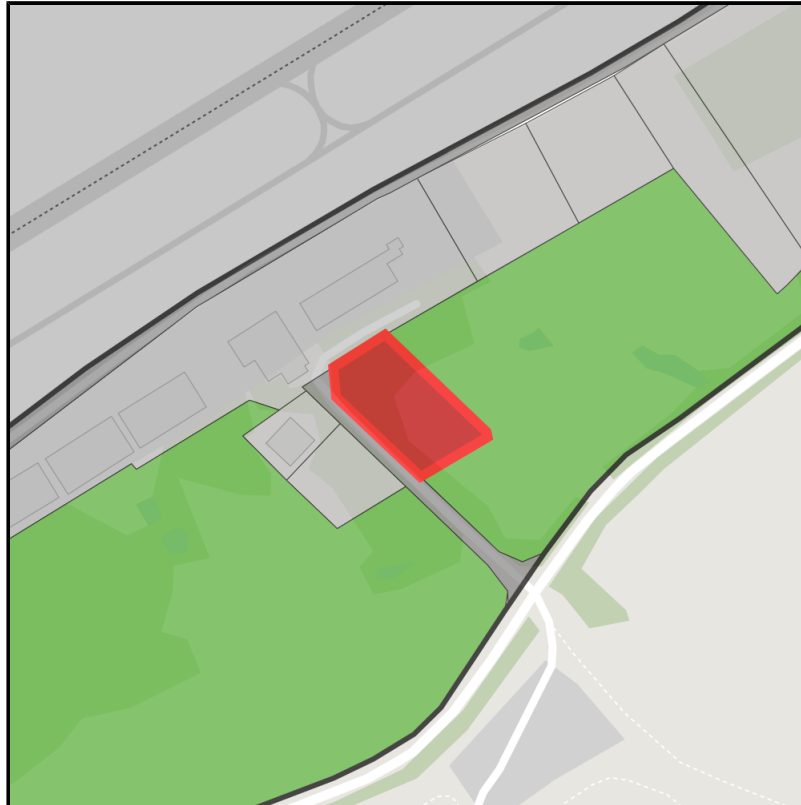
Ort: Dahlem



Regionale Übersicht



Kommunale Übersicht



Detailansicht

Grundstück

Flächengröße	4.517 m ²
Verfügbarkeit	Sofort verfügbare Fläche
Ausweisung im B-Plan	Gewerbegebiet (GE)
Frei parzellierbar	Ja
24h-Betrieb	Nein

Gewerbegebiet Dahlemer Binz
Ort: Dahlem
www.germansite.de
Detailinformationen zum Gewerbegebiet

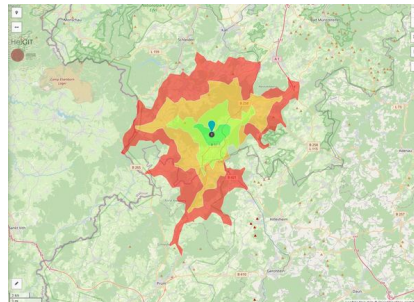
Dahlem - Wo die Freizeit Flügel hat

Unmittelbar am Flugplatz Dahlemer Binz befinden sich Gewerbeflächen, die insbesondere für Luftfahrttechnische Betriebe hoch interessant sind. Viele Industrie- und Gewerbebetriebe haben bereits den kostengünstigen Standort verbunden mit der verkehrsgünstigen Lage und zuverlässigen qualifizierten Arbeitskräften als Grundlage für ihre Standortentscheidung werden lassen und sich hier angesiedelt. Überschaubare Gewerbeeinheiten und Bauflächen ermöglichen ein Angebot für verschiedene Branchen und Ansprüche. Besonders gut geeignet u.a. für Dienstleistungen und Handwerk.

Branchenschwerpunkt	Luftfahrttechnische Betriebe
Gewerbesteuer Hebesatz	425,00 %
Preis	13,70 € / m ²
Gebietsausweisung	GE

Links
<https://www.gistra.de>


Flugplatz Dahlemer Binz


 Erreichbarkeit in 20 Minuten: 20.500
 Einwohner

Verkehrsinfrastruktur

Autobahn	A1	15,8 km
Flughafen	Köln-Bonn	87,4 km
Flughafen	Düsseldorf	135 km
Hafen	Am Godorfer Hafen	72 km
Schienengüterverkehr (SGV)	Köln-Hbf	81,8 km

EXPOSÉ

Gewerbegebiet Dahlemer Binz

Ort: Dahlem

Informationen zu Dahlem

Die Gemeinde Dahlem mit ihrer Urlaubsregion Oberes Kylltal ist eingebettet in einer der schönsten Landschaften der Eifel. Heile Natur und Umwelt, aktive Freizeitgestaltung, äußerst günstige Baugrundstücke und attraktive Gewerbeflächen charakterisieren die Gemeinde Dahlem.

Ansprechpartner

Erwin Bungartz

Gemeinde Dahlem

Deutschland

+49 (0)2447/955-547

+49 (0)2447/955-555

e.bungartz@dahlem.de

<http://www.dahlem.de>

In Zusammenarbeit mit:



Aachener Gesellschaft für Technologietransfer und Innovation AGIT mbH

Frank Leisten

+49(0)241 963-1050

+49(0)241 963-1033

f.leisten@agit.de

<http://www.agit.de>