

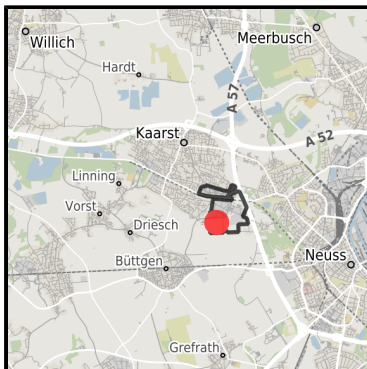
# EXPOSÉ

## Kaarster Kreuz

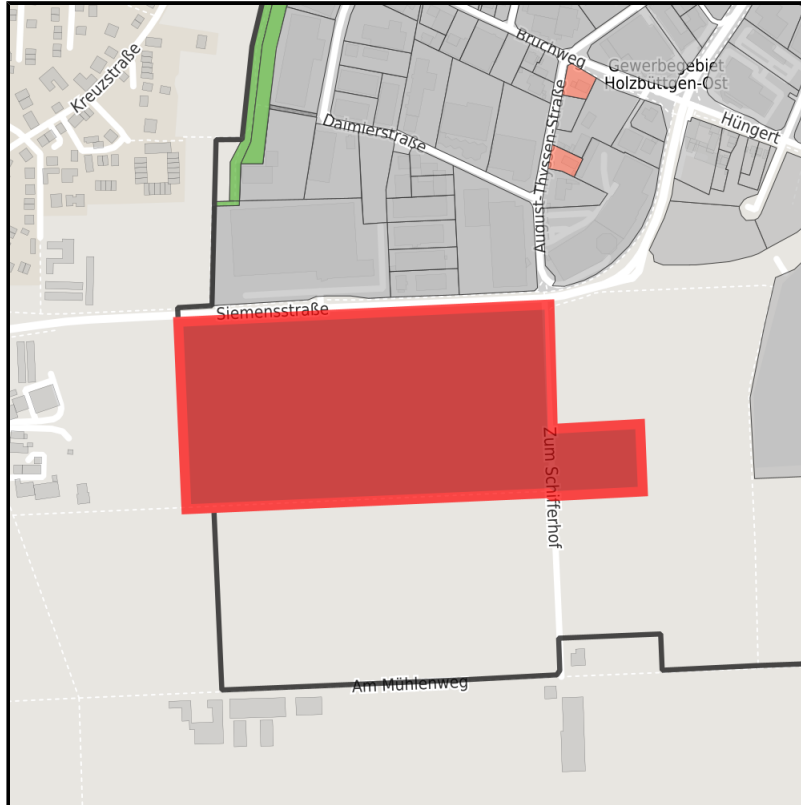
Ort: Kaarst



Regionale Übersicht



Kommunale Übersicht



Detailansicht

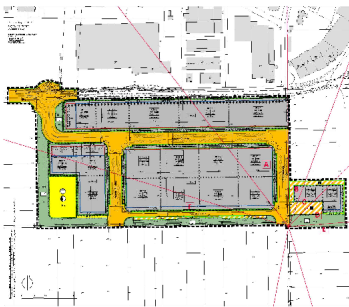
## EXPOSÉ

### Kaarster Kreuz

Ort: Kaarst

## Grundstück

Flächengröße	115.000 m <sup>2</sup>
Verfügbarkeit	Sofort verfügbare Fläche
Ausweisung im B-Plan	Gewerbegebiet (GE)
Frei parzellierbar	Ja
24h-Betrieb	Nein
	- ca. 70.000m <sup>2</sup> GE-Flächen (1. Ausbaustufe) - flexible Parzellierungsmöglichkeiten, ab einer Grundstücksgröße ca.
Allg. Information zur Fläche	1.800 m <sup>2</sup> - zertifizierte Nachhaltigkeit als Entwicklungsleitfaden - hohe Aufenthaltsqualitäten für ein angenehmes Arbeitsumfeld
Besonderheiten	- weitere Ausbaustufen in Vorbereitung



Bebauungsplan 99



## EXPOSÉ

### Kaarster Kreuz

Ort: Kaarst

### Detailinformationen zum Gewerbegebiet

Wichtigste Unternehmen  
Ikea, Viebrockhaus, Vangenhassend, IAM GmbH, MEGA Communication, Algarve Bad, Schiessl GmbH, Kölla,  
Gewerbsteuer 439,00 %  
Hebesatz  
GebietsausweisungGE

### Links

<https://rkn.blis-online.eu>



## Verkehrsinfrastruktur

Autobahn	A57	0,4 km
Flughafen	Flughafen Düsseldorf	20 km

## Informationen zu Kaarst

Kaarst ist eine wirtschaftsstarke Mittelstadt mit rund 43.500 Einwohnern. Die zentrale Lage im Herzen der Metropolregion Rhein-Ruhr macht Kaarst zu einem bevorzugten Wirtschafts- und Wohnstandort.

Kaarst verfügt über eine ausgezeichnete Verkehrsinfrastruktur. Inmitten eines dichten Netzes von Autobahnen gelegen, ist die zum Rhein-Kreis Neuss gehörige Stadt sehr gut über den motorisierten Individualverkehr erreichbar.

Makrolage Kaarst:

- Großraum Düsseldorf: 8,9 Mio. Einwohner und 503.000 Unternehmen
- 500 Km Radius: 31 % der EU-Bevölkerung u. 50 % der EU-Kaufkraft
- Der Großraum Düsseldorf gehört nach Greater London und Paris – Ile de France zu den wichtigsten europäischen Regionen für ausländische Direktinvestitionen.
- 6 km bis Düsseldorf
- 40 konsularische Vertretungen und 33 ausländische Handelskammern und Außenhandelsorganisationen in 15 min Entfernung
- Mit Köln und Düsseldorf zwei Messestandorte mit Weltruf

Perfekte Anbindung:

- Direkte Autobahnanbindung A 57/A 52/A 46
- Zwei S-Bahn-Anbindungen
- Drittgrößter Flughafen Deutschlands mit über 200 weltw. Zielen inkl. Direktflügen nach Tokio, Peking,
- Düsseldorfer Innenstadt 12 min

## EXPOSÉ

### Kaarster Kreuz

Ort: Kaarst

- Binnenhafen DU/NE

Attraktives Umfeld für zum Arbeiten & Leben:

- Etabliertes Kulturprogramm
- Breite Schullandschaft
- Naherholung, Seenlandschaft
- Urbane Innenstadt mit zahlkreichen inhabergeführten Geschäften
- Abwechslungsreiche Gastronomielandschaft
- Glasfaseranschluss in vielen Stadtteilen (1.000 Mb)
- Ausgebaute Radwege



## EXPOSÉ

### Kaarster Kreuz

Ort: Kaarst

### **Ansprechpartner**

Michael Lange

Stadt Kaarst

Wirtschaftsförderung

Am Neumarkt 2

41564 Kaarst

Deutschland

+49 (+49) 2131 987-422

+49 (+49) 2131 9877-422

[michael.lange@kaarst.de](mailto:michael.lange@kaarst.de)

<http://www.kaarst>